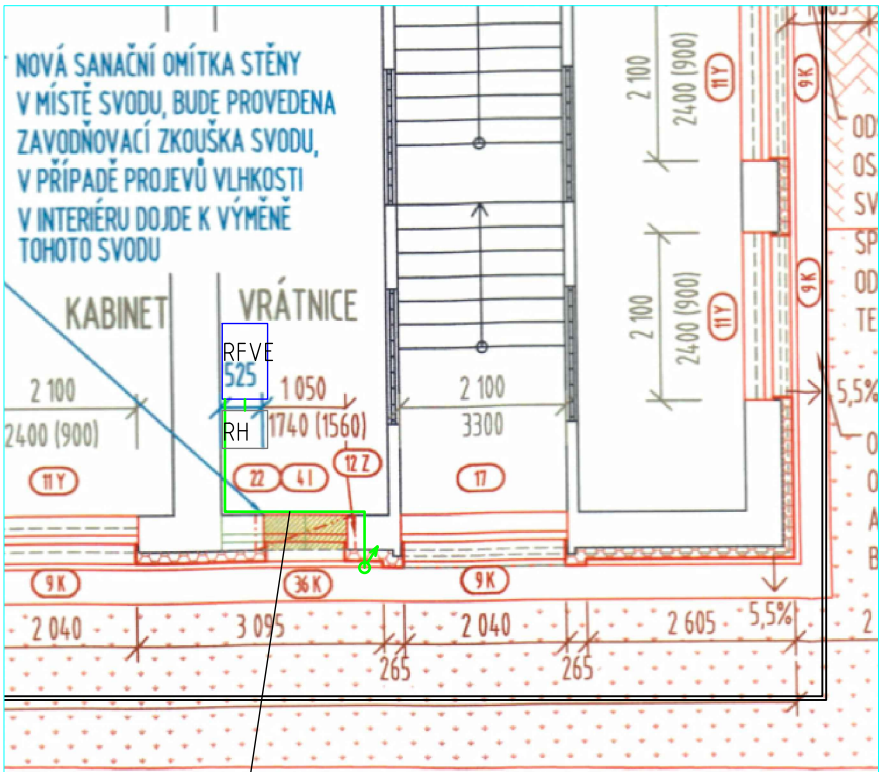
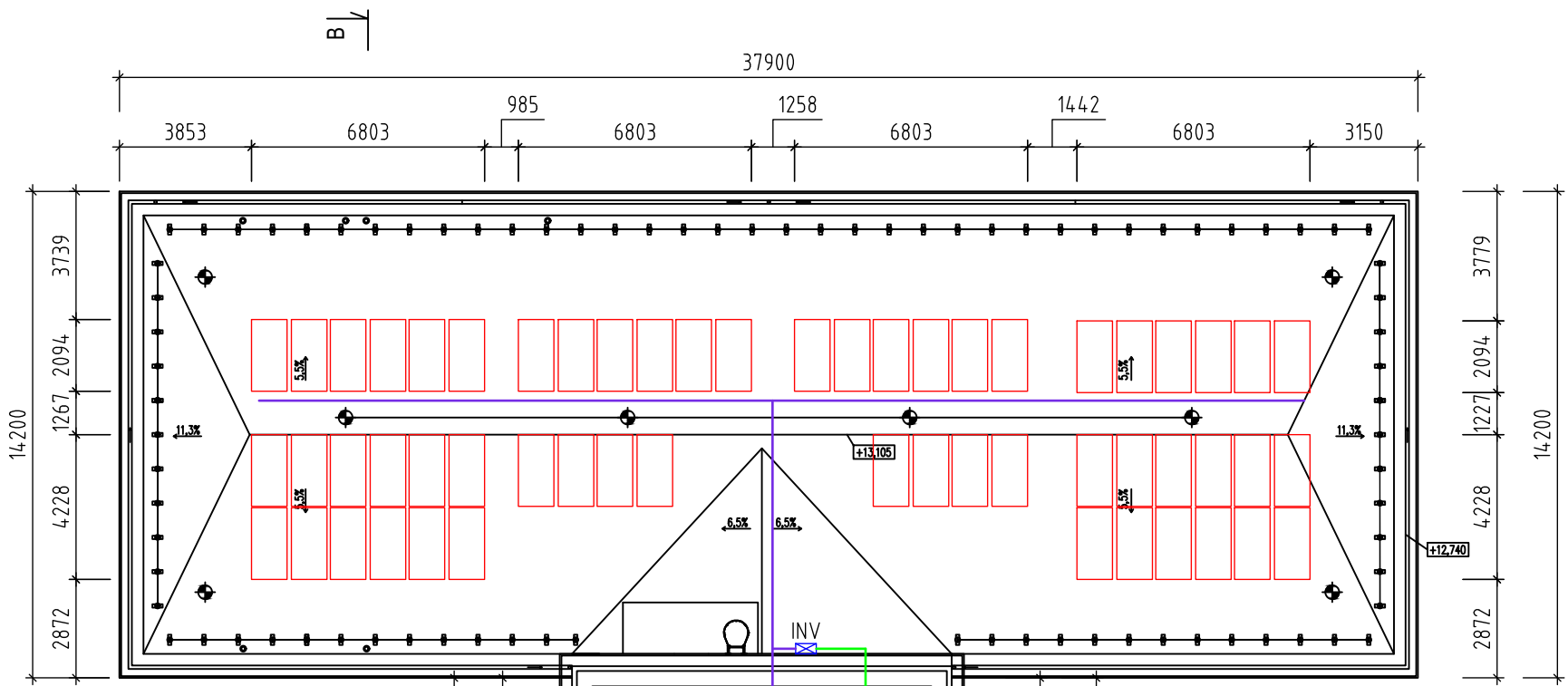


PŮDORYS ROZLOŽENÍ FV PANELŮ - 62,1kWp

DETAIL A:



KABEL JE OD PRŮRAZU FASÁDOU VEDEN STROPEM DO RFVE



SPECIFIKACE FV PANELŮ:

TYP PANELU:

FV PANEL O VÝKONU 450 Wp
(REF. VÝROBEK CS HI606 450MS)

ORIENTACE PANELU:

VÝCHOD-ZÁPAD

SKLON PANELŮ VŮČI ZEMI:

10°

ROZMĚR PANELU:

1903 mm x 1134 mm x 30 mm

ÚČINNOST PANELU:

≥20,9%

PLOCHA JEDNOHO PANELU:

2,158 m²

HMOTNOST JEDNOHO PANELU:

24,2 kg

CELKOVÝ POČET PANELŮ:

138 ks

CELKOVÁ PLOCHA:

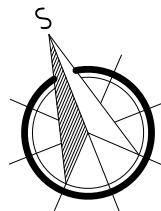
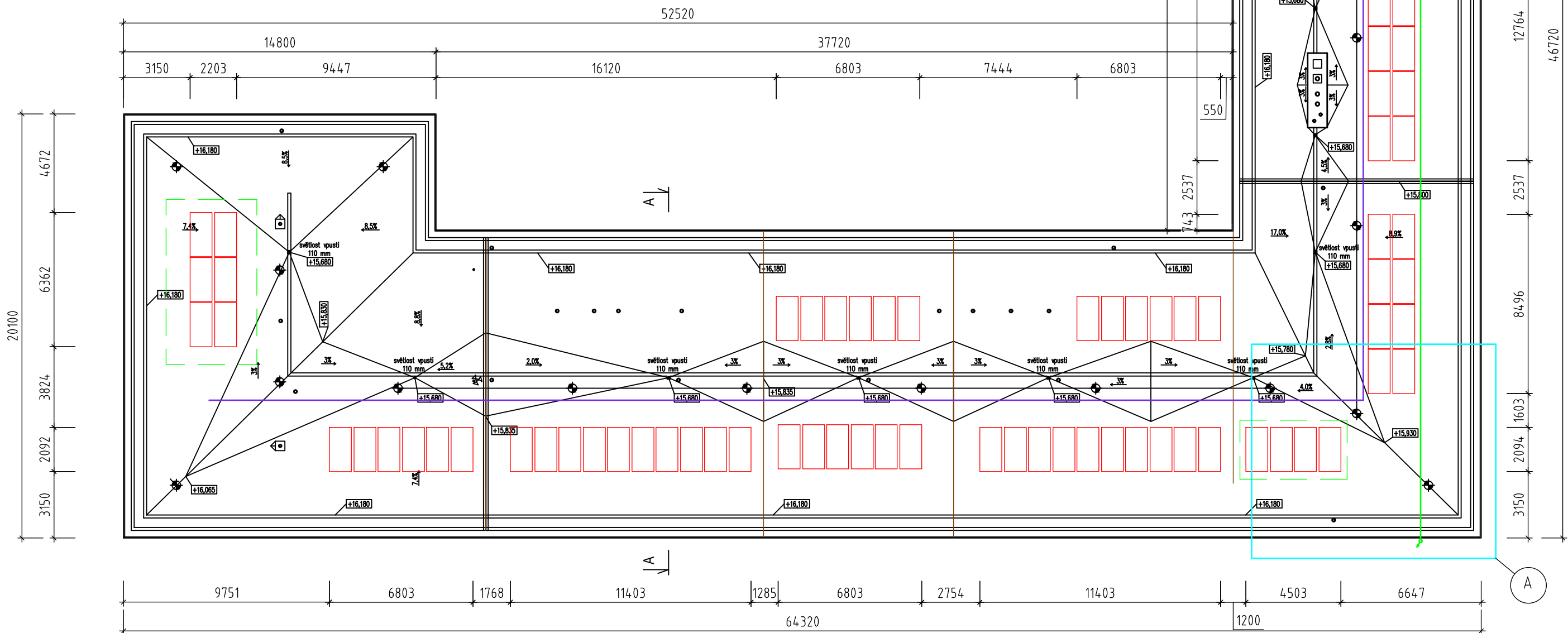
297,804 m²

CELKOVÝ INSTALOVANÝ VÝKON:

62,1 kWp

LEGENDA:

- FV PANEL
- NOVÁ TECHNOLOGIE FVE
- STÁVAJÍCÍ KONSTRUKCE A TECHNOLOGIE
- JÍMACÍ SOUSTAVA
- ZÁCHYTNÝ SYSTÉM
- AC TRASA
- DC TRASA (HL. KABELOVÝ ŽLAB)
- KOTVENÁ KONSTRUKCE FV PANELŮ
- INV - STŘÍDAČ O JMENOVITÉM VÝKONU 50 kW
- RFVE - ROZVODNA FVE
- RH - HLAVNÍ ROZVADĚČ



AUTORIZOVANÁ OSOBA: ING._PETR_FEIERFEIL INVESTOR: SAKO_BRNO_SOLAR_A.S.	VYPRACOVAL: ING._NATALIA_ERYSHOVA	SAKOPKV BRNO SOLAR	
MÍSTO STAVBY: JANOUŠKOVA_577/2,_BRNO_62300,_K.Ú._ČERNÁ_POLE_[610771]	FORMÁT:	6XA4	
NÁZEV AKCE: FVE_SAKO_BRNO_SOLAR_A.S.-JANOUŠKOVA-62,1_KWP	DATUM:	08/2023	
NÁZEV VÝKRESU: PŮDORYS_ROZLOŽENÍ_FV_PANELŮ	STUPEŇ:	DŮR/DSP	
	ČÍSLO ZAKÁZKY:	FVE-2023-000180	
	MĚŘÍTKO:	1:200	
	ČÍSLO VÝKRESU:	D.2.1	